



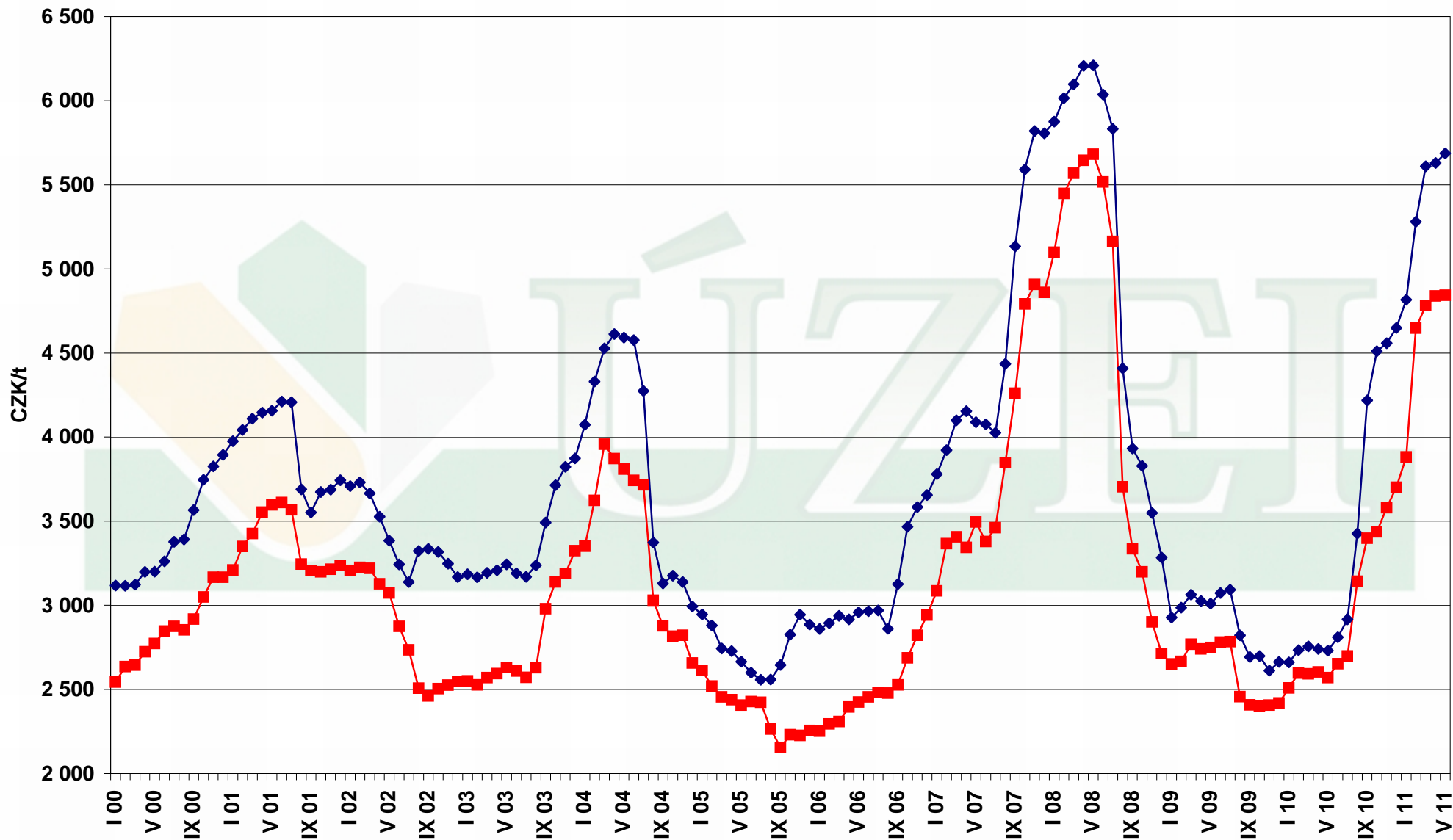
VÝVOJ

CEN ZEMĚDĚLSKÝCH VÝROBCŮ

základních komodit rostlinné a živočišné výroby

v České republice v období 2000 - 2011

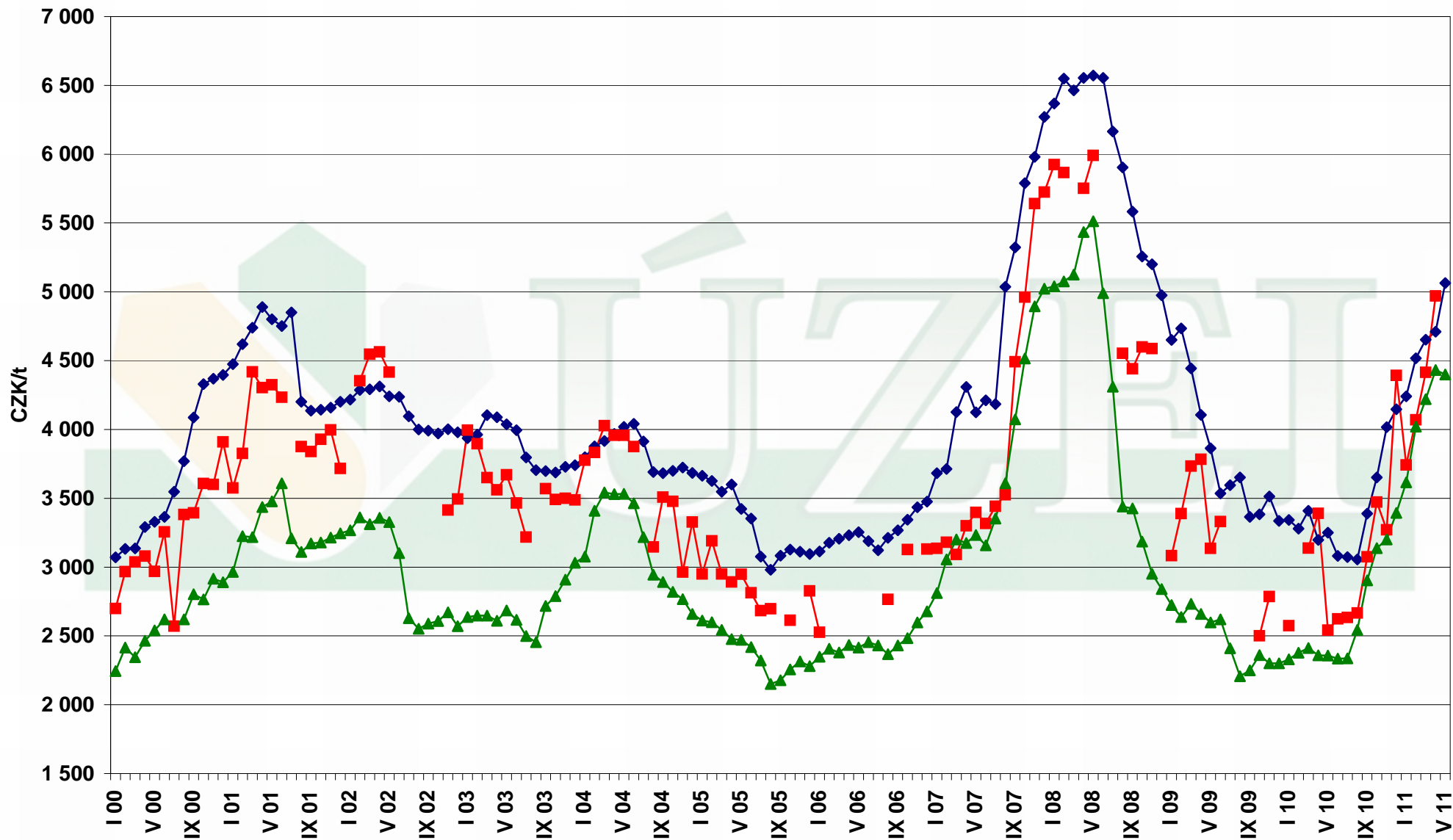
Vývoj CZV pšenice v ČR 2000-11



Zdroj: ČSÚ

◆ pšenice potravinářská ■ pšenice krmná

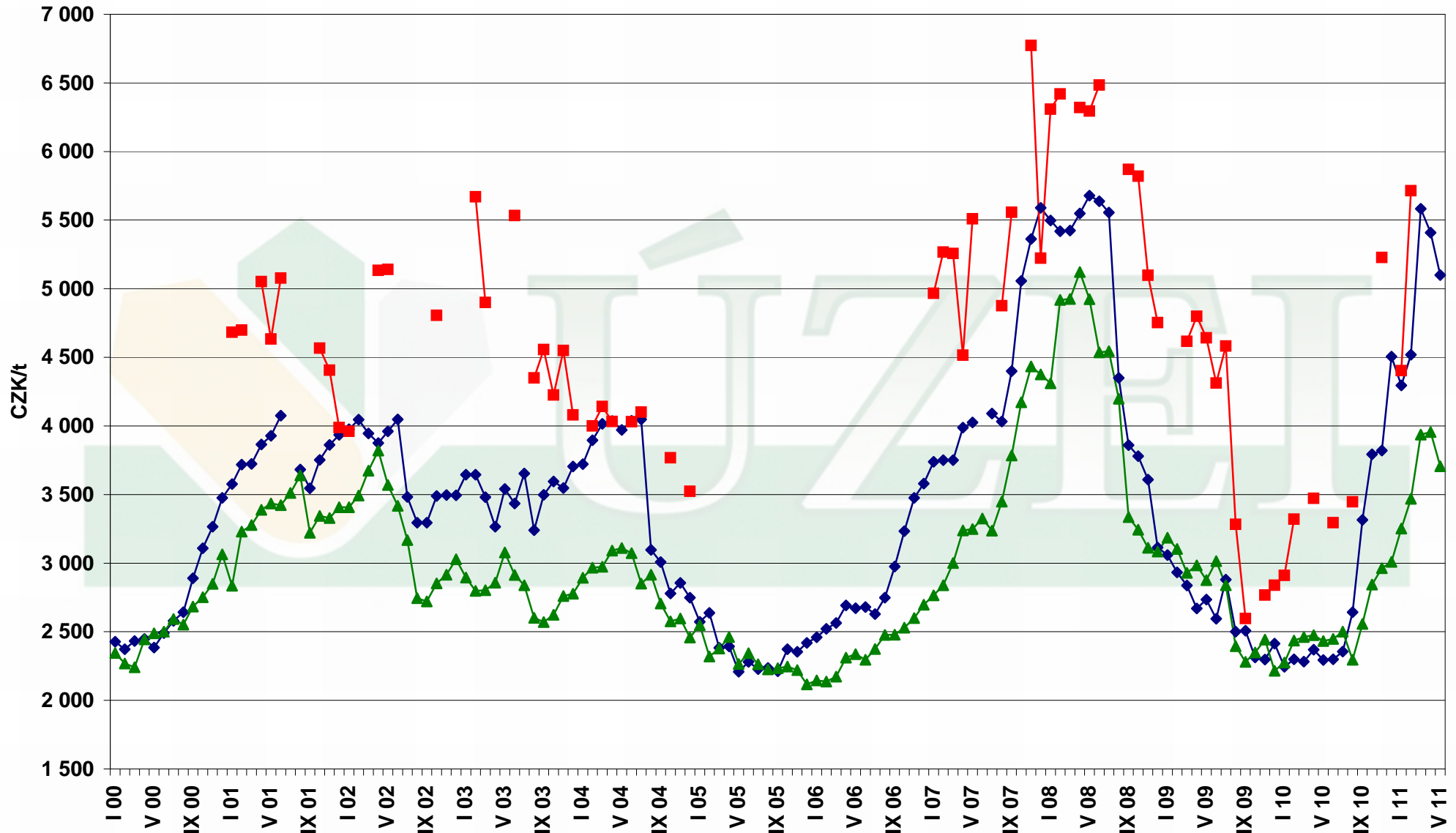
Vývoj CZV ječmene v ČR 2000-11



Zdroj: ČSÚ

◆ ječmen sladovnický
 ■ ječmen potravinářský
 ▲ ječmen krmný

Vývoj CZV žita a ovsa v ČR 2000-11



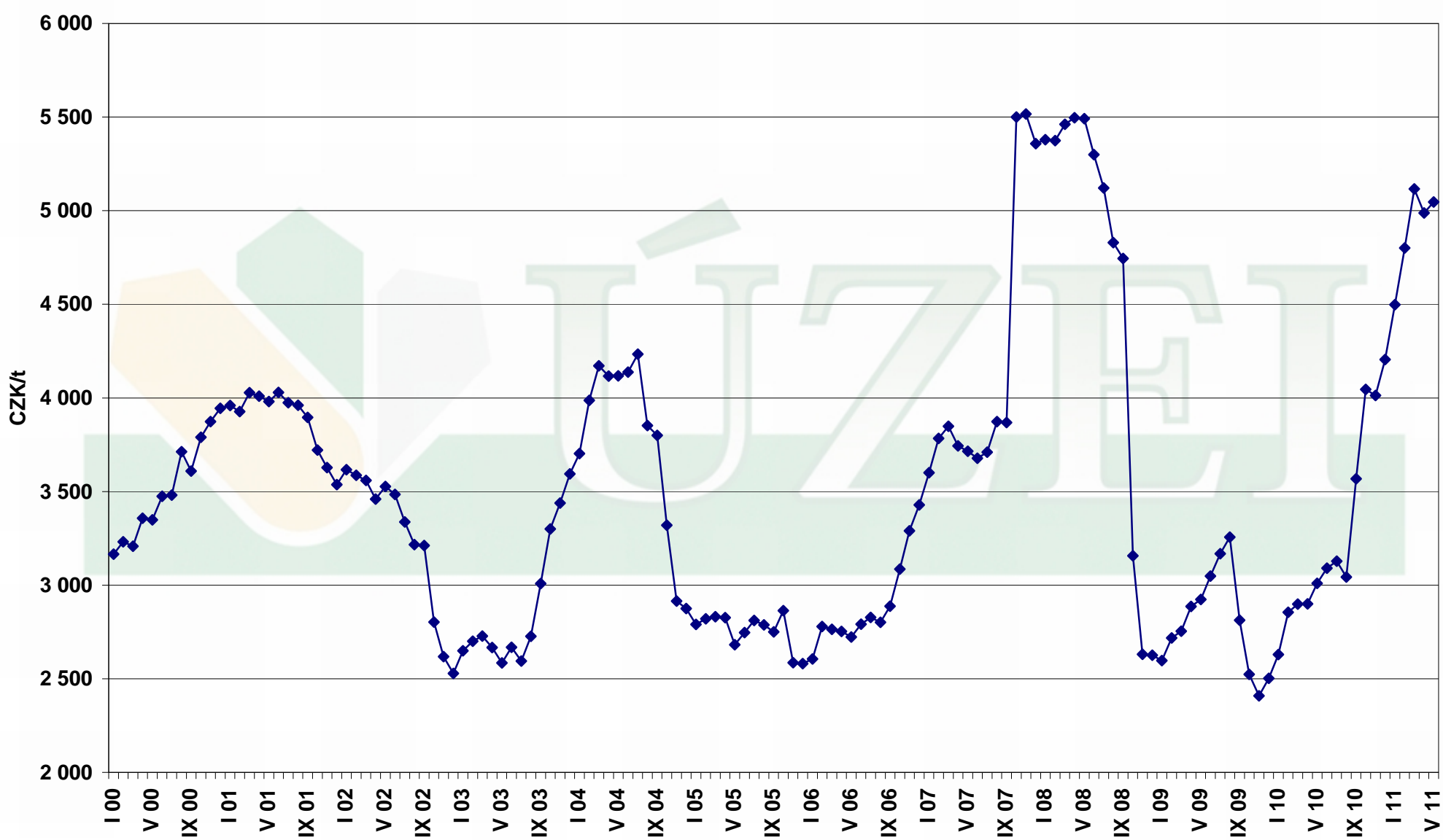
Zdroj: ČSÚ

◆ žito

■ oves potravinářský

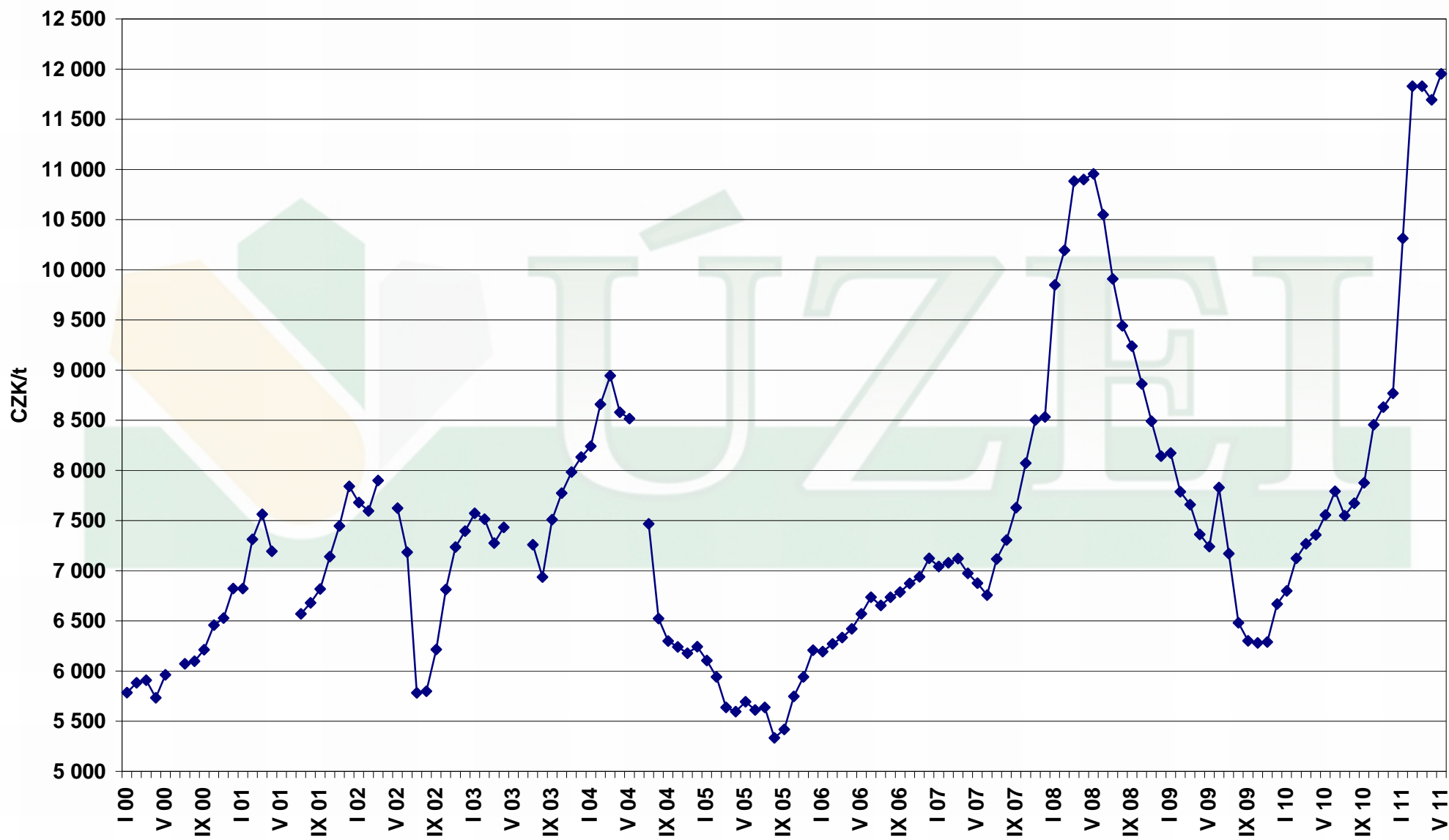
▲ oves krmný

Vývoj CZV průmyslové kukuřice v ČR 2000-11



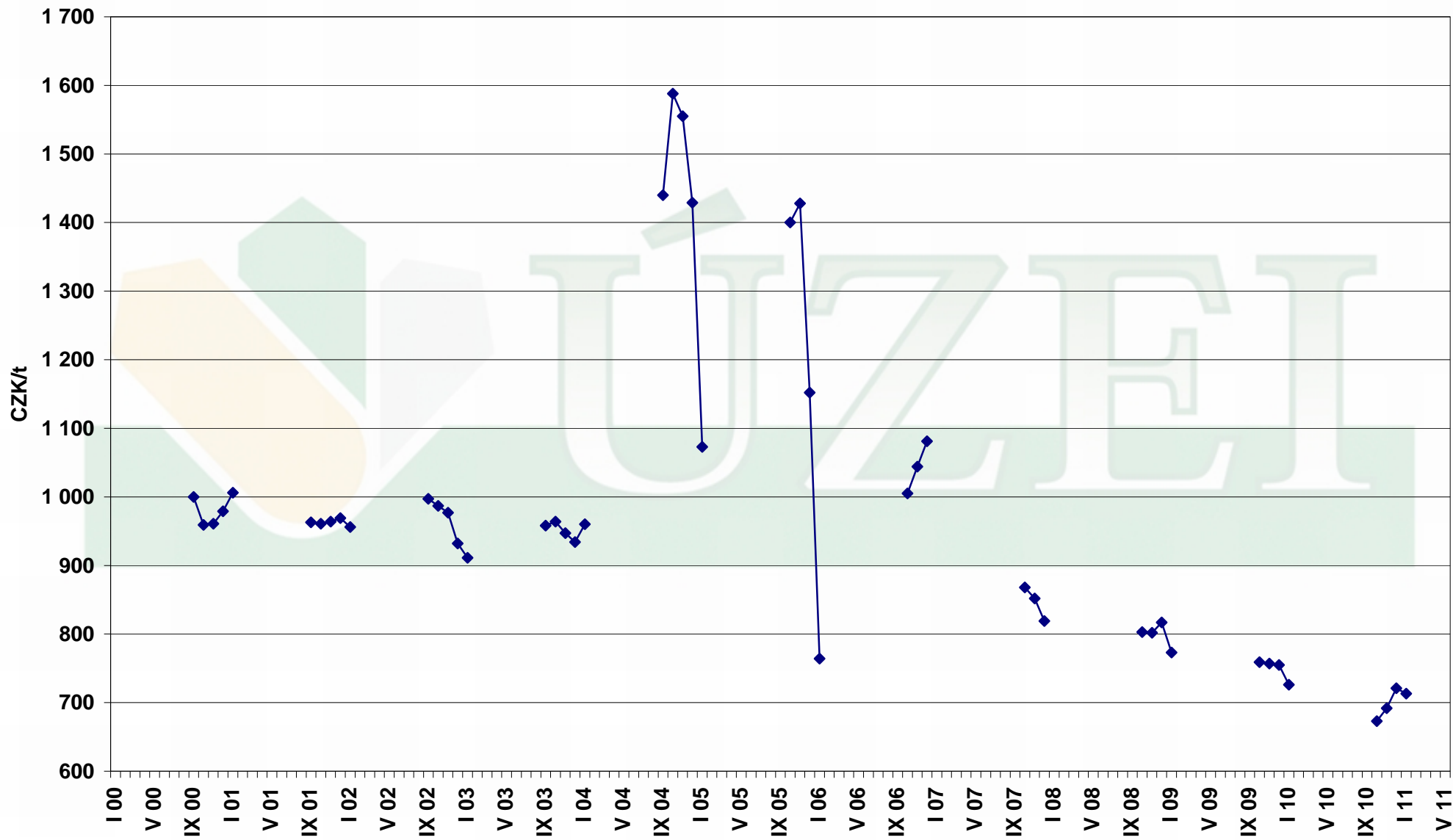
Zdroj: ČSÚ

Vývoj CZV řepkového semene v ČR 2000-11



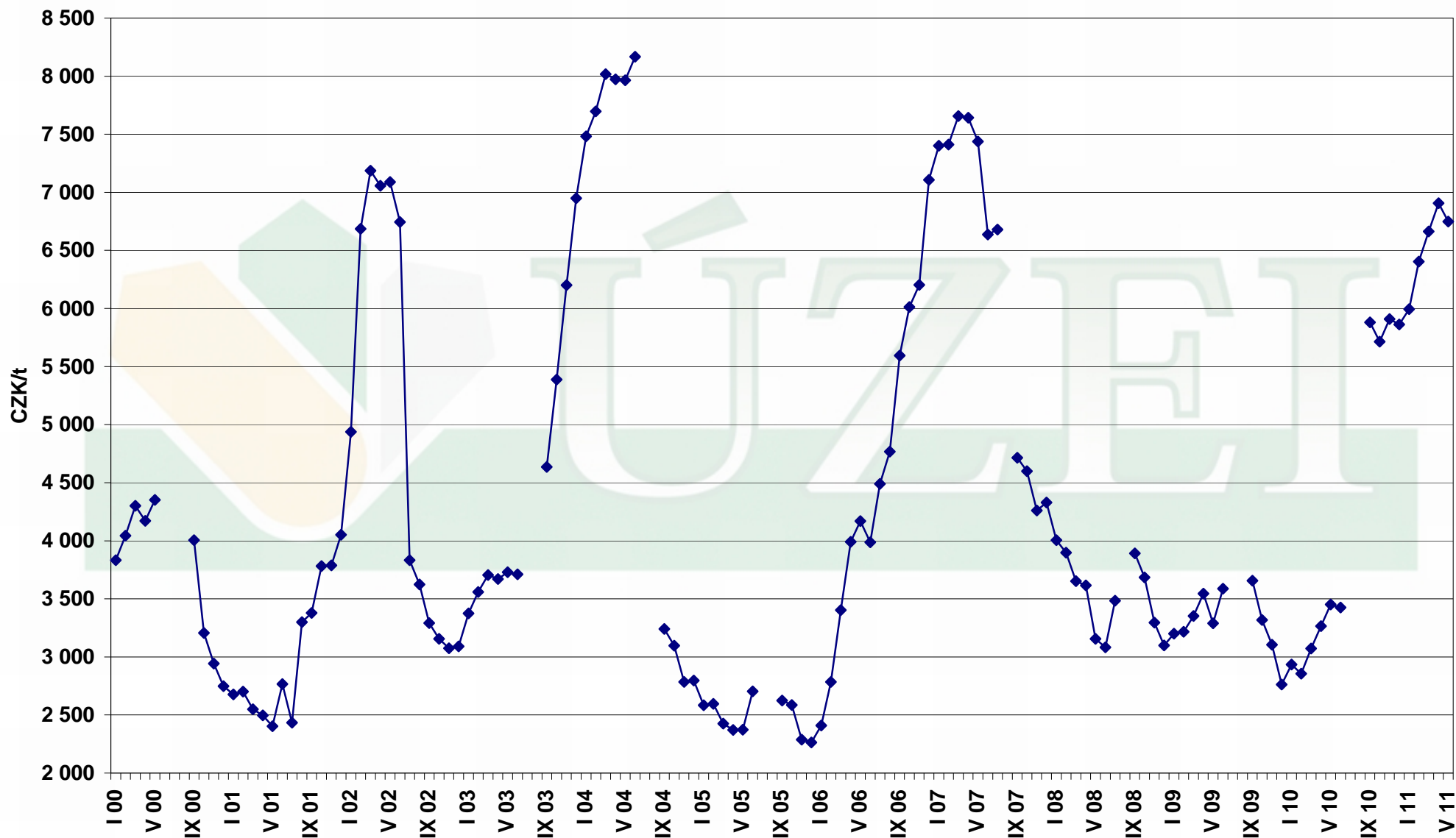
Zdroj: ČSÚ

Vývoj CZV cukrovky v ČR 2000-11



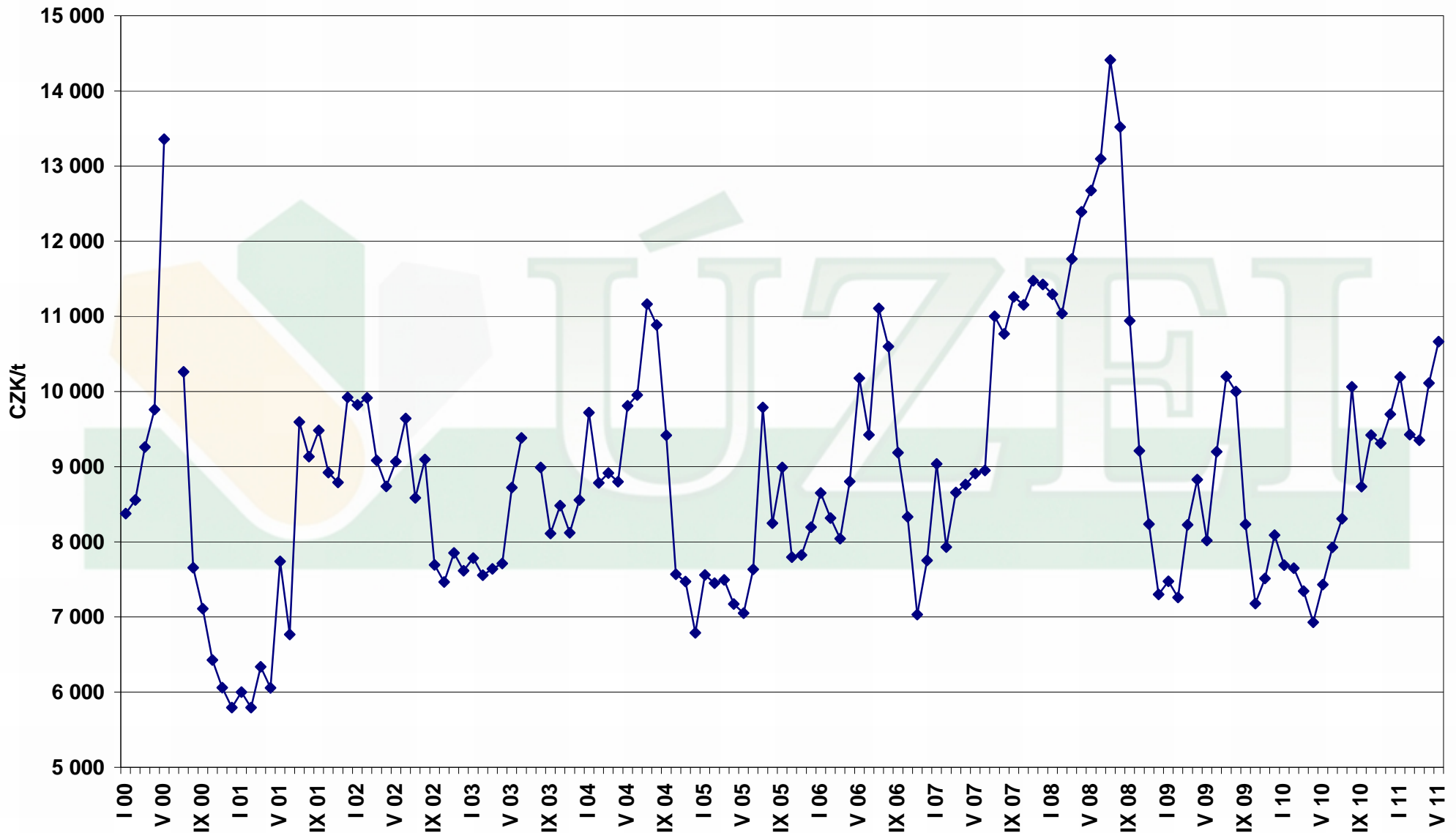
Zdroj: ČSÚ

Vývoj CZV konzumních pozdních brambor v ČR 2000-11



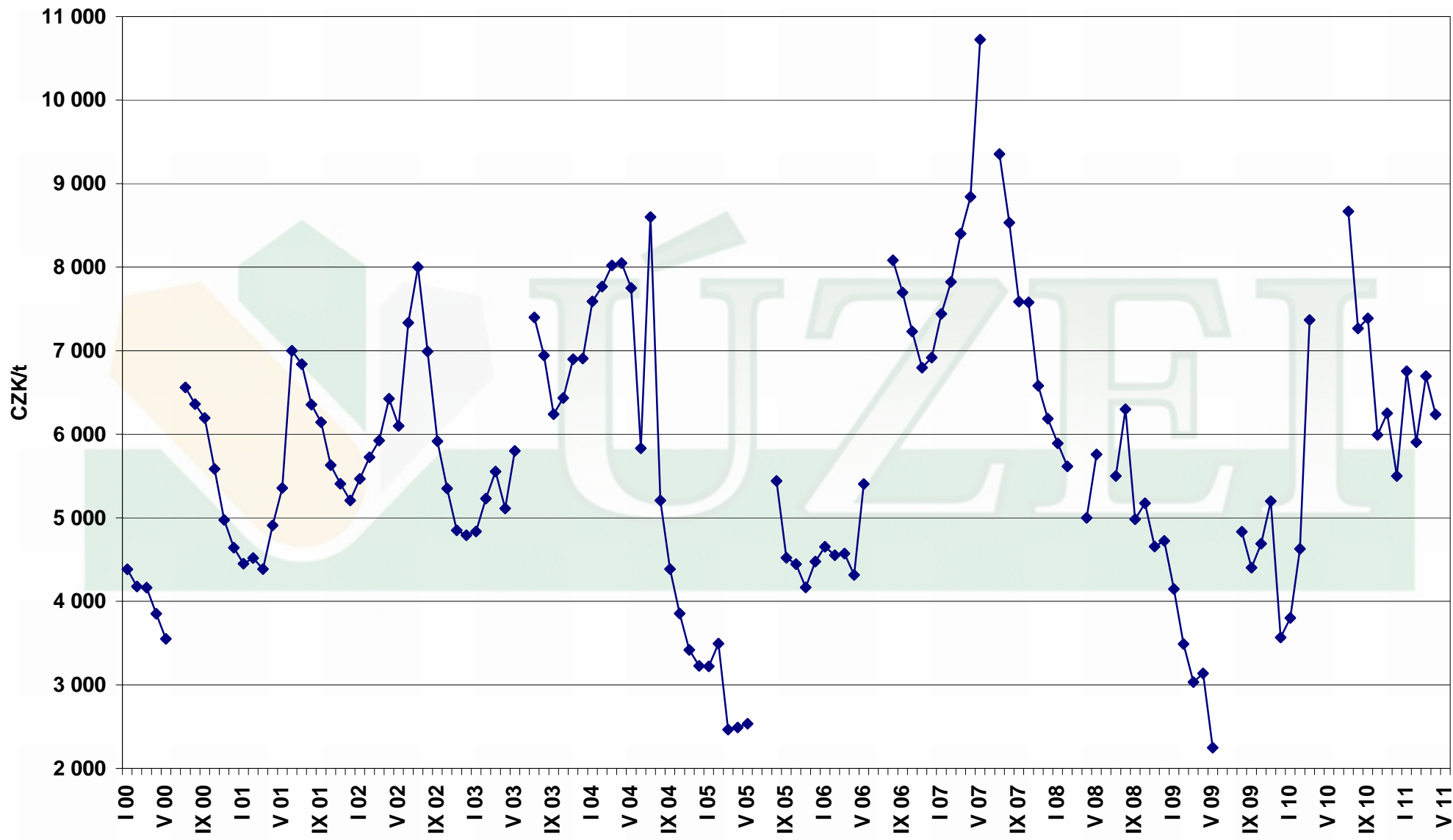
Zdroj: ČSÚ

Vývoj CZV konzumních jablek v ČR 2000-11



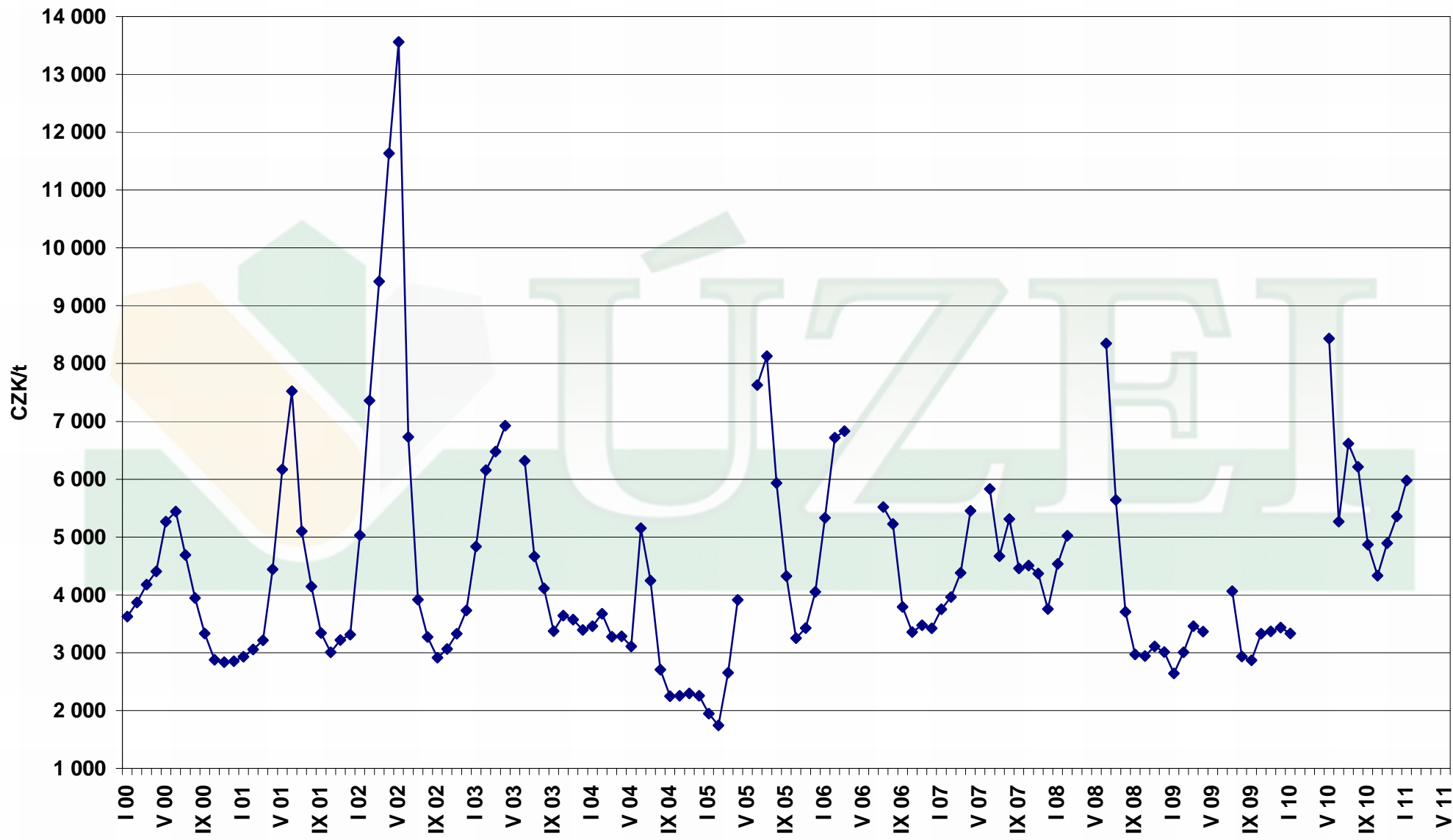
Zdroj: ČSÚ

Vývoj CZV cibule suché v ČR 2000-11



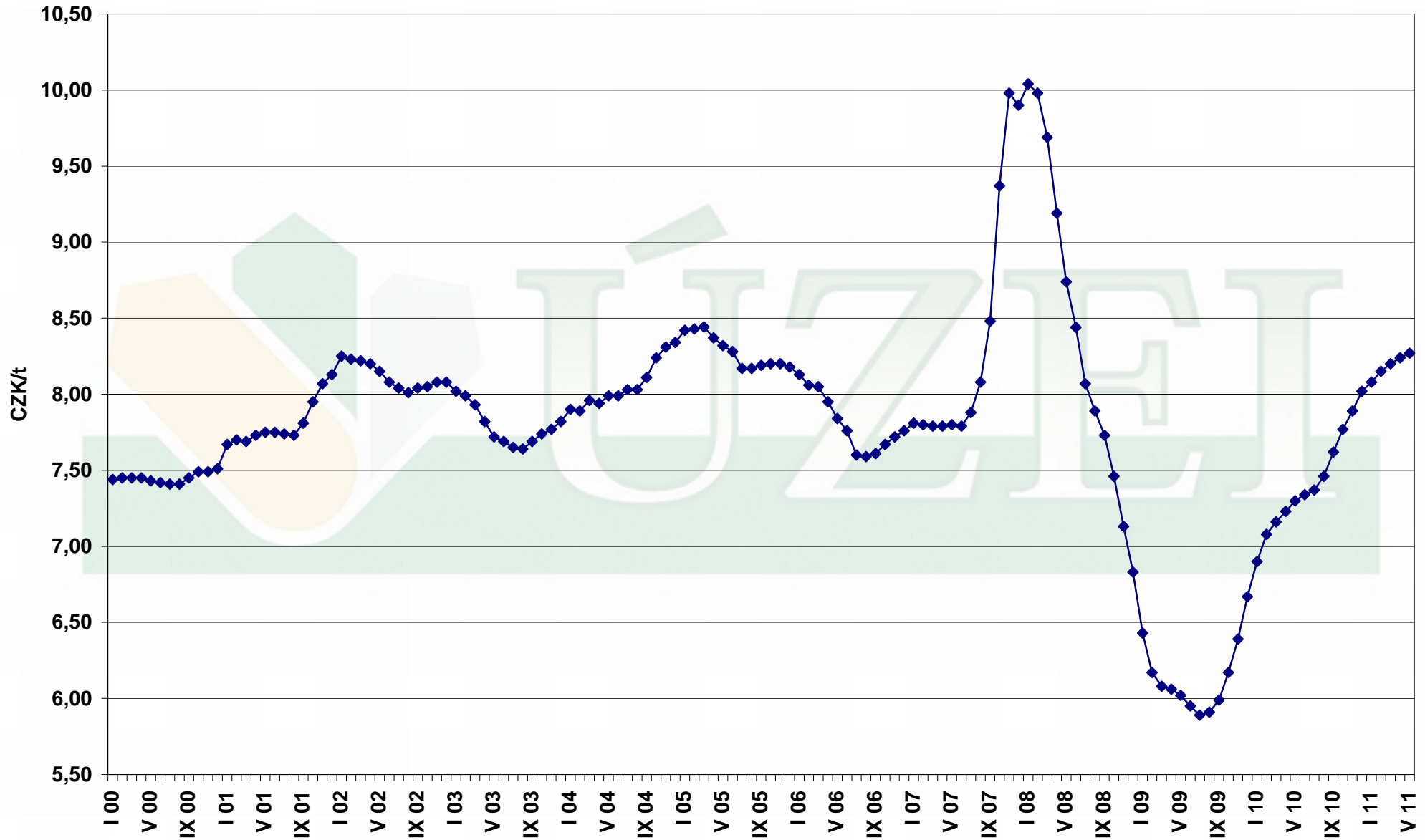
Zdroj: ČSÚ

Vývoj CZV bílého hlávkového zelí v ČR 2000-11



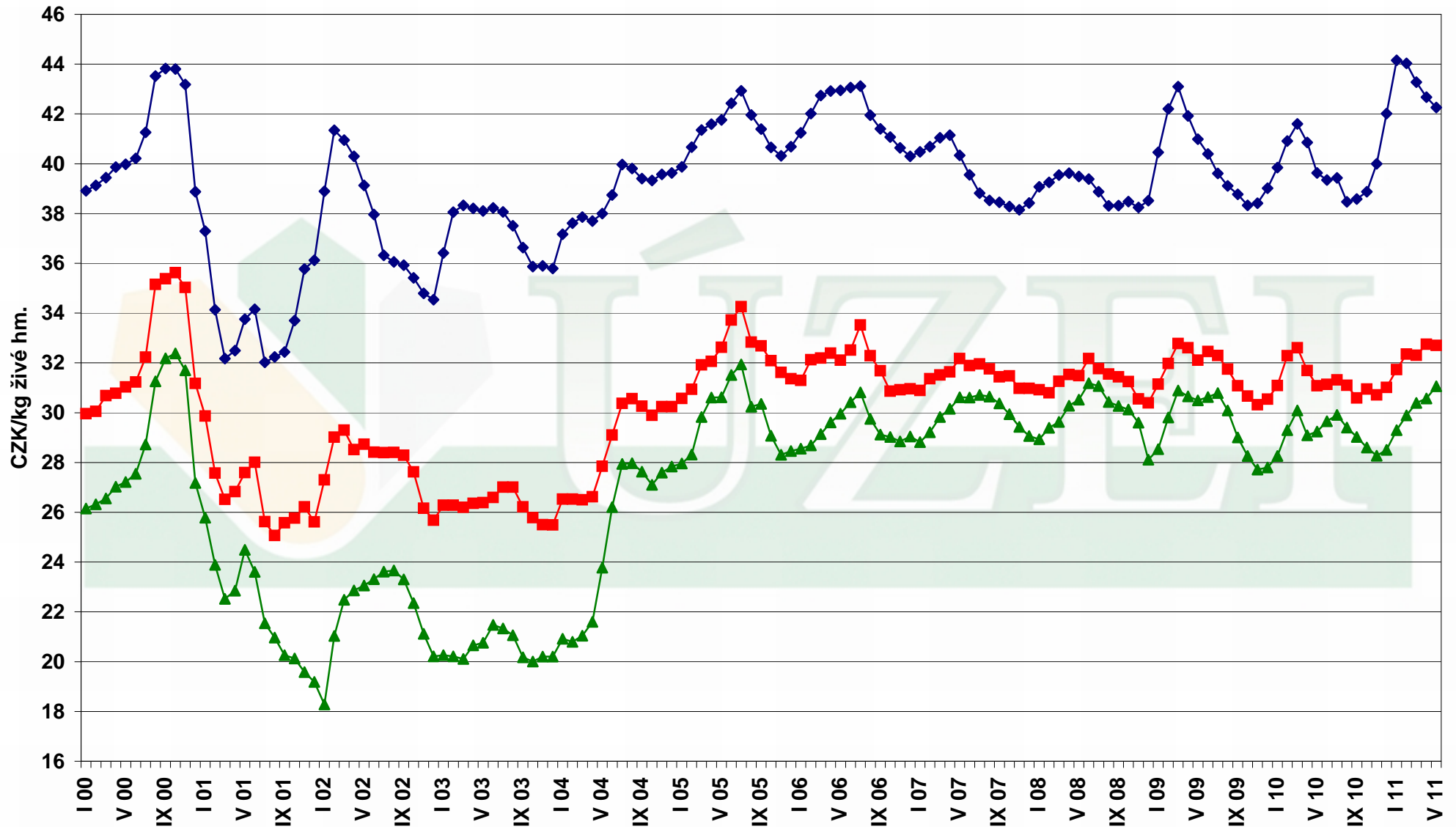
Zdroj: ČSÚ

Vývoj CZV mléka celkem v ČR 2000-11



Zdroj: MZe

Vývoj CZV skotu celkem v ČR 2000-11



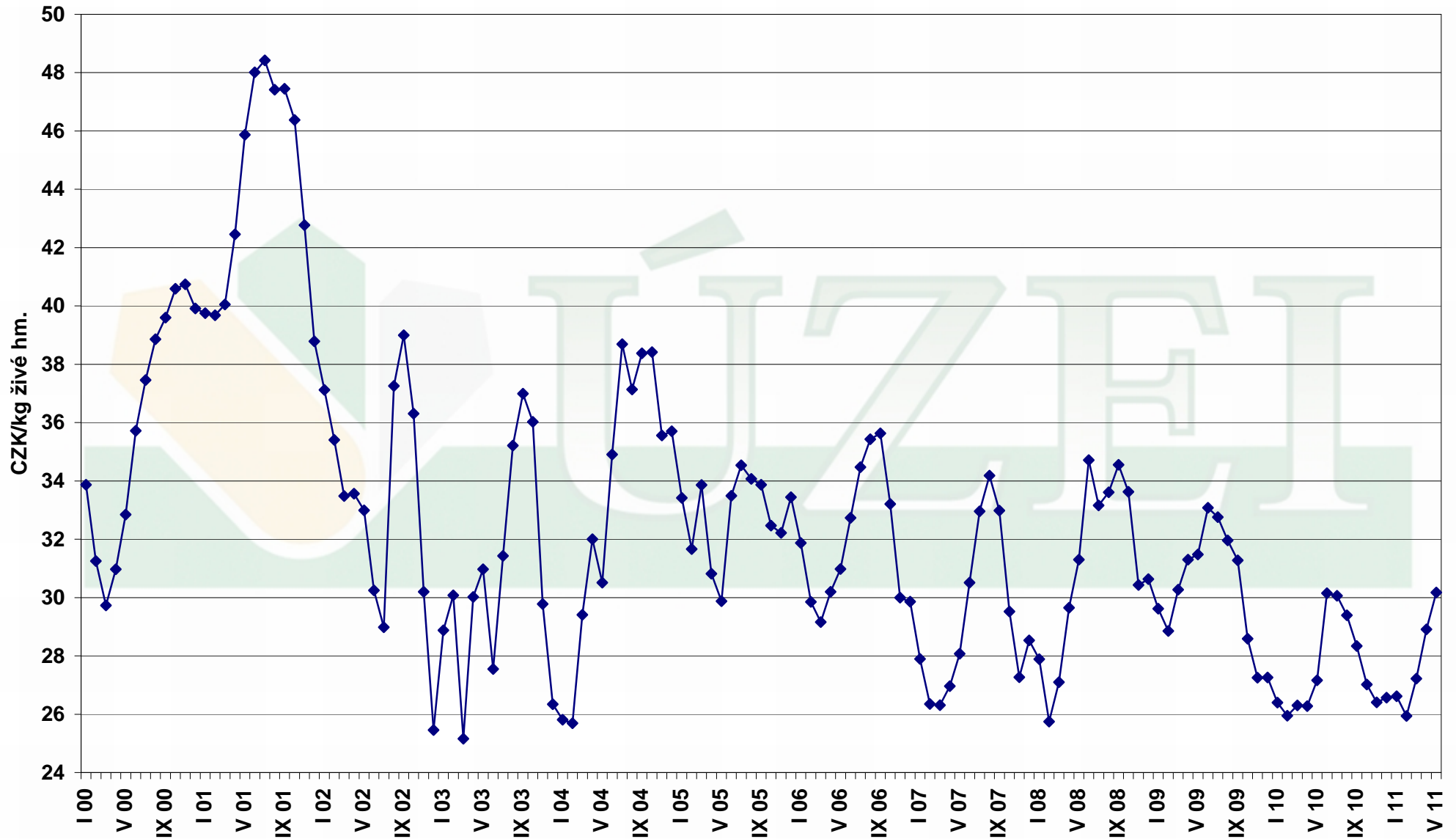
Zdroj: SZIF

◆ jateční býci tř. SEUR

■ jatečné jalovice tř. SEUR

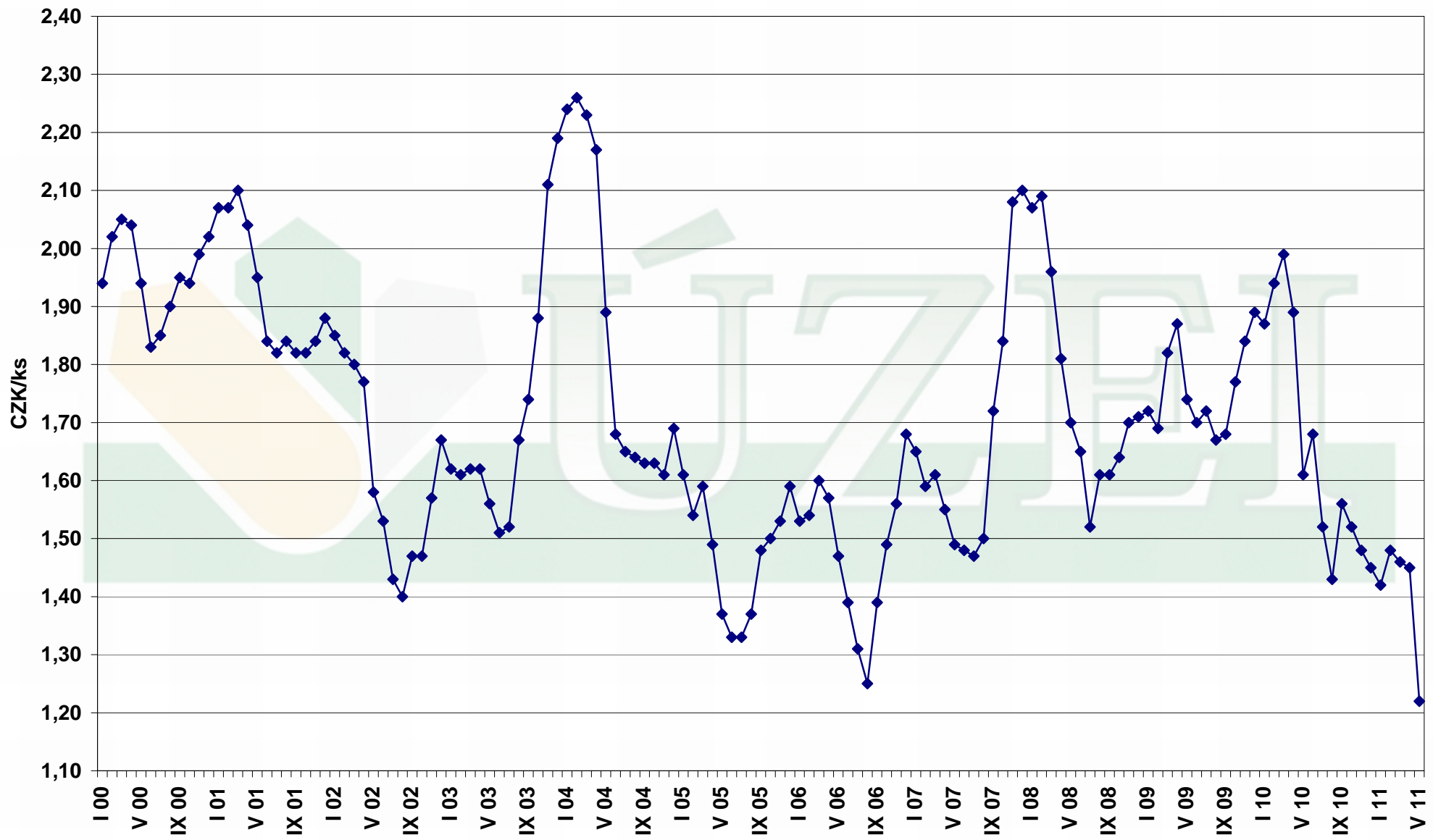
▲ jatečné krávy tř. EUR

Vývoj CZV jatečných prasat v ČR 2000-11



Zdroj: SZIF

Vývoj CZV tříděných vajec v ČR 2000-11



Zdroj: ČSÚ